



## MVZ für Laboratoriumsmedizin und Mikrobiologie Koblenz-Mittelrhein

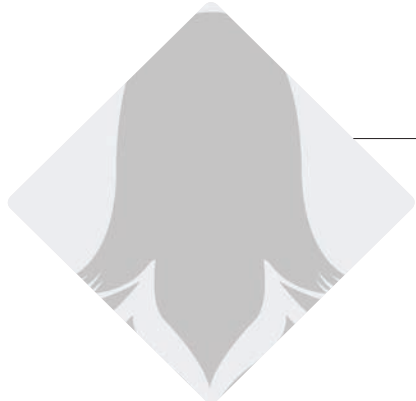
Dr. med. Dipl.-Chem. Rüdiger Walscheid • Axel Thuy • Dr. med. Martin Kirsch

Laboratoriumsmedizin • Mikrobiologie • Infektionsepidemiologie • Bluttransfusionswesen • Hämostaseologie

### Ansprechpartner



**Dr. med. Dipl. Chem. Rüdiger Walscheid**  
Geschäftsführung



**Dr. med. Mareen von Tettau**  
Ärztliche Leitung (Notfall-)Labor 24/7

✉ M.vonTettau@labor-koblenz.de

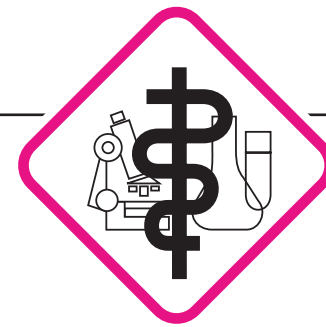
☎ Tel.: +49 261 30405-846



**Dirk Schmidt**  
POCT- und Labormanagement

✉ D.Schmidt@labor-koblenz.de

☎ Tel.: +49 261 30405-676



## MVZ für Laboratoriumsmedizin und Mikrobiologie Koblenz-Mittelrhein

Dr. med. Dipl.-Chem. Rüdiger Walscheid • Axel Thuy • Dr. med. Martin Kirsch

Laboratoriumsmedizin • Mikrobiologie • Infektionsepidemiologie • Bluttransfusionswesen • Hämostaseologie

### Notfallversorgung im Labor Koblenz

Labor- und Blutversorgung aus einer Hand!



## (Notfall-)Labor im 24/7-Betrieb

### Unsere Leistungen:

- Laborversorgung
- Organisation des Blutdepots
- POCT-Management



## Blutdepot in Kooperation mit dem DRK-Blutspendedienst

### Unsere Leistungen:

- Versorgung mit Blutprodukten der Kliniken des nördlichen Rheinland-Pfalz
- Schnelle und sichere Lieferung
- Geringerer logistischer Aufwand
- Zeitnahe Belieferung und Bevorratung für Traumazentren bei Massunfällen und Katastrophenszenarien

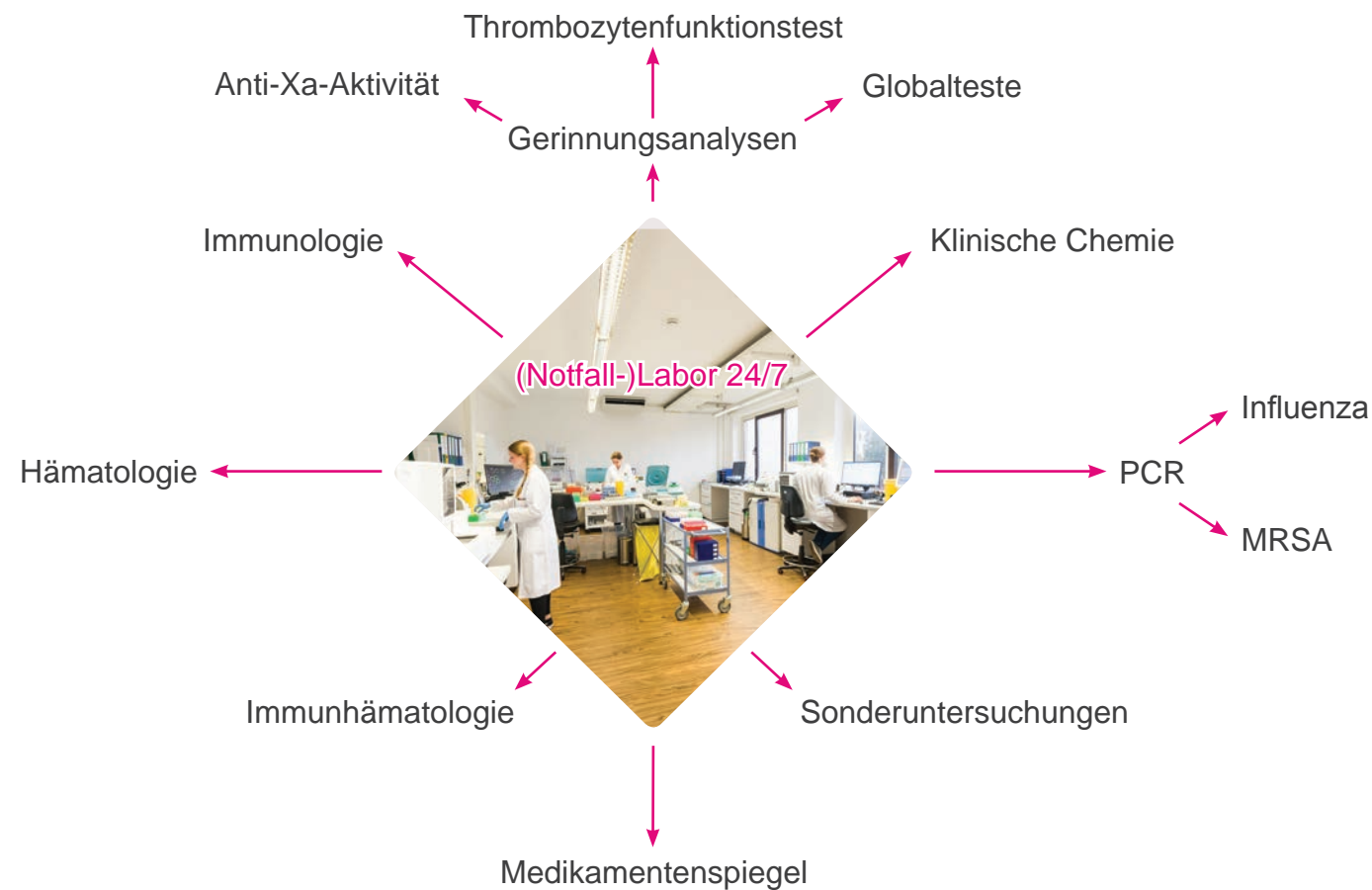


Abb.: Untersuchungsprogramm des (Notfall-)Labors | Stand 03/19

### Anforderungen Blutprodukte

Tel.: +49 261 30405-855

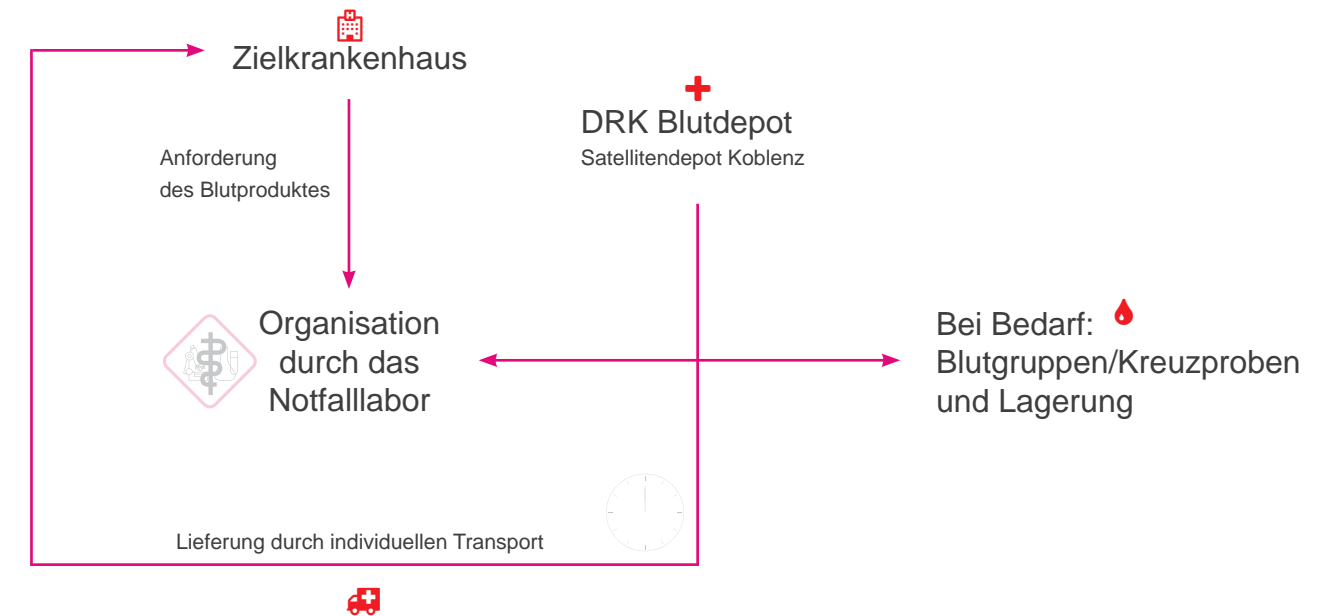


Abb.: Anforderung von Blutprodukten



### Wir für Sie:

- Krankenhäuser
- Arztpraxen
- Notdienste
- Traumazentren
- Tageskliniken

### Bereitstellung von zellulären und plasmatischen Gerinnungsprodukten:

- Erythrozytenkonzentrate
- Thrombozytenkonzentrate (Pool-TK)
- Fresh Frozen Plasma (FFP)
- Lyophilisiertes Plasma

#### Depotbestand an Erythrozytenkonzentrate:

A Rh pos	– 50	A Rh neg	– 10
O Rh pos	– 50	O Rh neg	– 10
B Rh pos	– 7	B Rh neg	– 2
AB Rh pos	– 5	AB Rh neg	– 2

