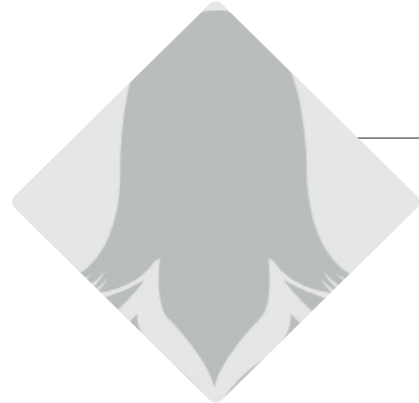




Ansprechpartner



Dr. med. Dipl. Chem. Rüdiger Walscheid
Geschäftsführung



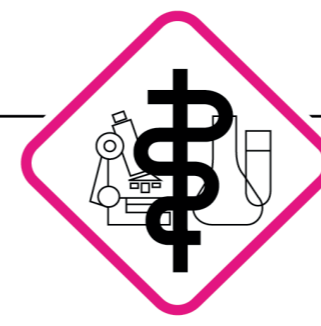
Dr. med. Mareen von Tettau
Ärztliche Leitung (Notfall-)Labor 24/7

✉ M.vonTettau@labor-koblenz.de
☎ Tel.: +49 261 30405-846



Dirk Schmidt
POCT- und Labormanagement

✉ D.Schmidt@labor-koblenz.de
☎ Tel.: +49 261 30405-676



Notfallversorgung im Labor Koblenz

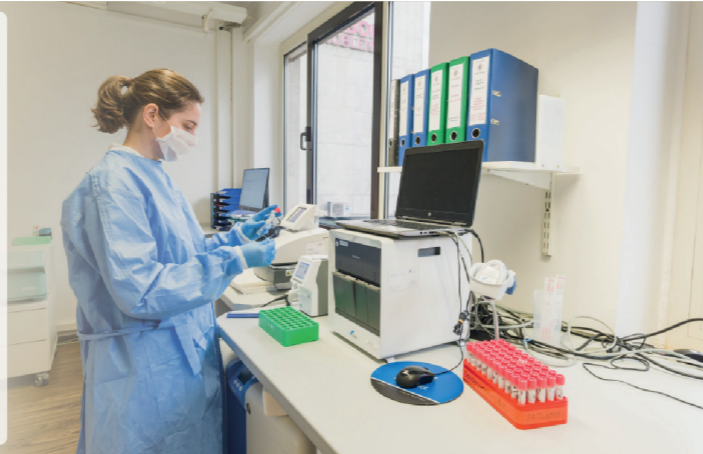
Labor- und Blutversorgung aus einer Hand!



(Notfall-)Labor im 24/7-Betrieb

Unsere Leistungen:

- Laborversorgung
- Organisation des Blutdepots
- POCT-Management



Blutdepot in Kooperation mit dem DRK-Blutspendedienst

Unsere Leistungen:

- Versorgung mit Blutprodukten der Kliniken des nördlichen Rheinland-Pfalz
- Schnelle und sichere Lieferung
- Geringerer logistischer Aufwand
- Zeitnahe Belieferung und Bevorratung für Traumazentren bei Massenunfällen und Katastrophenszenarien

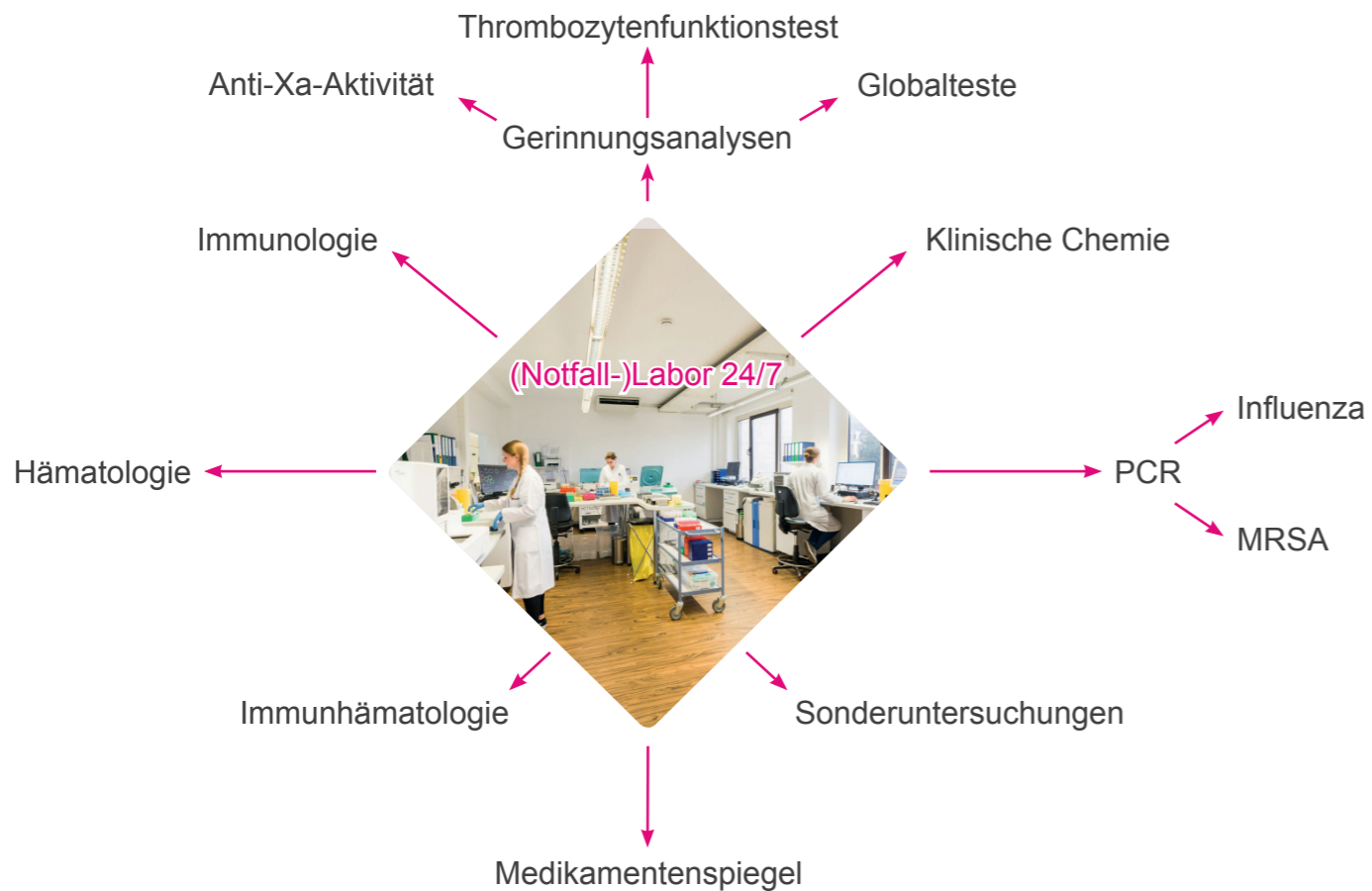


Abb.: Untersuchungsprogramm des (Notfall)-Labors | Stand 03/19

Anforderungen Blutprodukte

Tel.: +49 261 30405-855

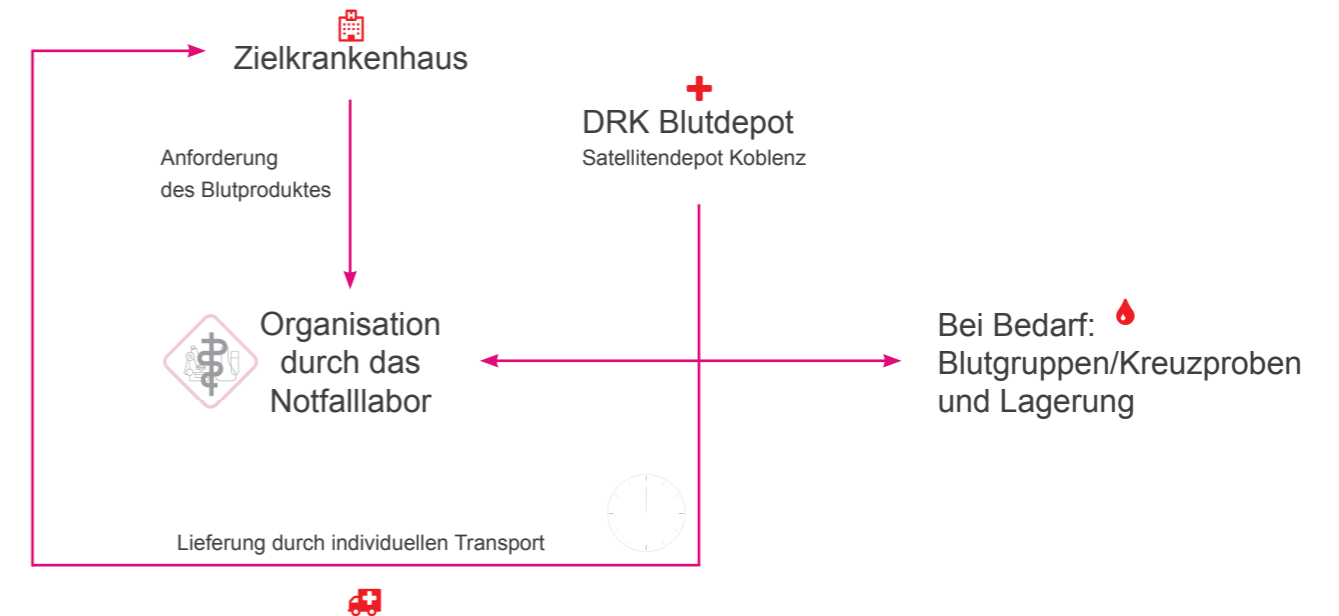


Abb.: Anforderung von Blutprodukten



Wir für Sie:

- Krankenhäuser
- Arztpraxen
- Notdienste
- Traumazentren
- Tageskliniken

Bereitstellung von zellulären und plasmatischen Gerinnungsprodukten:

- Erythrozytenkonzentrate
- Thrombozytenkonzentrate (Pool-TK)
- Fresh Frozen Plasma (FFP)
- Lyophilisiertes Plasma

Depotbestand an Erythrozytenkonzentrate:

A Rh pos	- 50	A Rh neg	- 10
O Rh pos	- 50	O Rh neg	- 10
B Rh pos	- 7	B Rh neg	- 2
AB Rh pos	- 5	AB Rh neg	- 2

